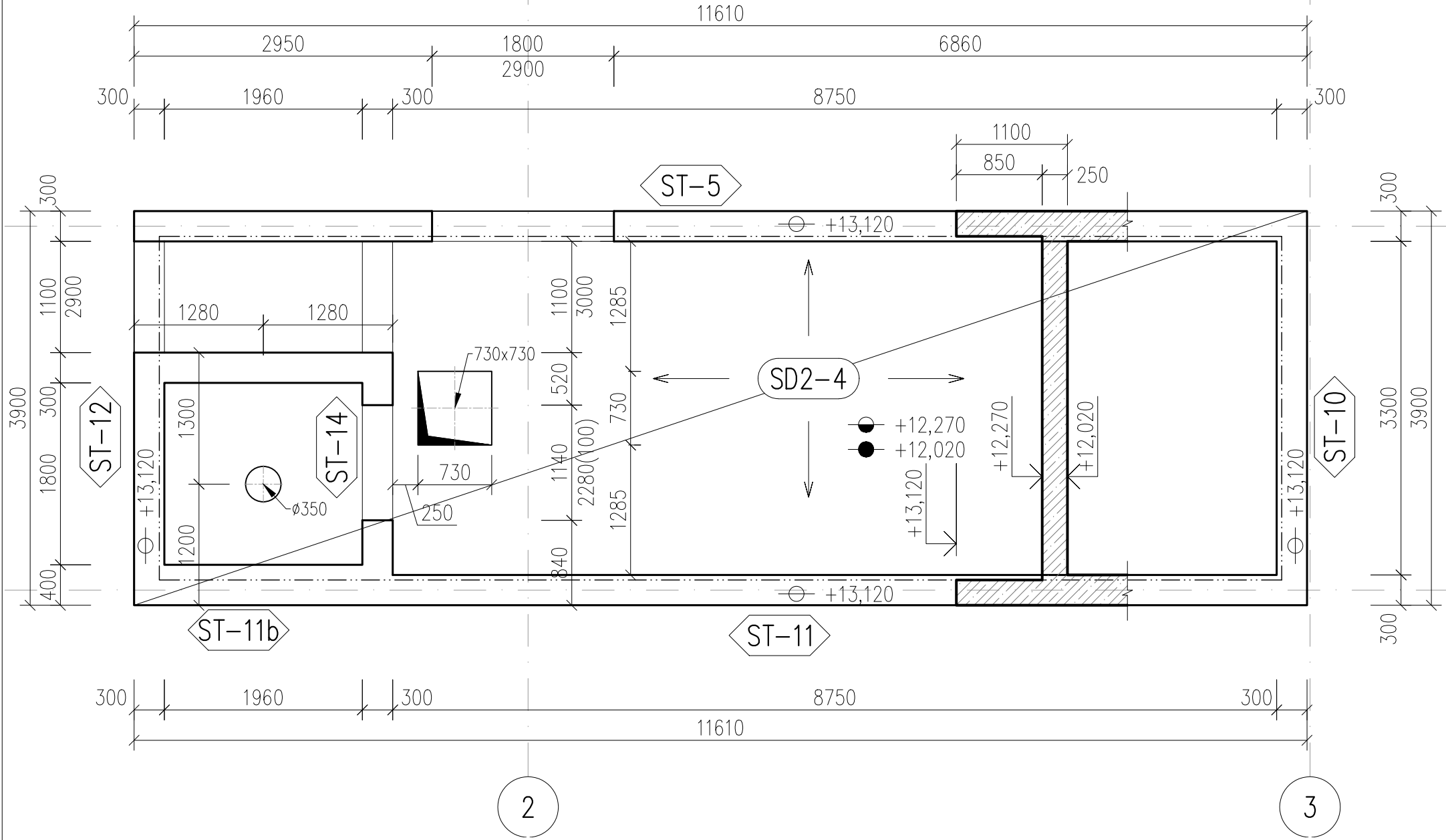


PŮDORYS



3.NP (+12,270) - TVAR, VÝZTUŽ

LEGENDA MATERIÁLU

- ŘEZ BETONOVOU KONSTRUKCÍ
- HRANA STROPNÍ DESKY ŘEŠENÉHO PODLAŽÍ
- BETONOVÉ KONSTRUKCE ŘEŠENÉHO PODLAŽÍ
- KONSTRUKCE NAD STROPNÍ DESKOU

ÚROVNĚ ŽB KONSTRUKCÍ

- HORNÍ HRANA ATIKY, PRŮVLAKU
- HORNÍ HRANA STROPNÍ DESKY
- SPODNÍ HRANA STROPNÍ DESKY

BETON (STĚNY, ATIKA) C25/30-XC1-CI 0,2-D_{max} 22-S3
NAVRŽENO DLE ČSN EN 1992-1-1; ČSN EN 206
KRYTÍ 25 mm
BETON (DESKA SD2-4) C25/30-XC1-CI 0,2-D_{max} 22-S3
NAVRŽENO DLE ČSN EN 1992-1-1; ČSN EN 206
KRYTÍ 25 mm
(DODRŽET NORMOVÝ MODUL PRUŽNOSTI)
OCEL (VÁZANA VÝZTUŽ) B 500B

POZNÁMKY:

- Tato dokumentace nenahrazuje výrobní a dílenskou projektovou dokumentaci. V případě neprovádění autorského dozoru neručíme za skutečné provedení díla IN SITU.
- Prostupy sladit se stavební částí PD. V místě prostupů výztuž roztáhnout event. upálit.
- Prostupy do velikosti 150x150 mm mohou být vrtány dodatečně po konzultaci se statikem.
- Výztuž osadit mimo menší otvory (šířka otvoru < 200 mm), použít sdružené vložky.
- Úprava pracovní spáry dle zvyklostí dodavatele (např. B-systém).
- Kóty parapetů otvorů stěn od hrubé podlahy 3.NP (-8,250).
- Nedílnou součástí dokumentace je technická zpráva, jejíž součástí jsou také zásady provedení konstrukcí.
- Na stavbě musí být vždy dodržovány veškeré pracovní, technologické a technické postup, včetně doporučení výrobců jednotlivých stavebních systémů dle ČSN a souvisejících předpisů.
- Při provádění prací je nutno dodržovat zákon č.309/2006 Požadavky bezpečnosti a ochrany zdraví při práci v pracovně právních vztazích a o zajištění bezpečnosti.

POPIS VYZTUŽENÍ KONSTRUKCÍ

KONSTRUKCE	TYP, POLOHA A SMĚR VÝZTUŽE	VÝZTUŽ	POZNÁMKA
SD2-4 žb stropní deska tl. 250 mm	spodní výztuž	KARI síť 8/150 x 8/150	základní rastr provést celoplošně
	horní výztuž	KARI síť 8/150 x 8/150	základní rastr provést celoplošně
	lemovací výztuž	Ø8 à 150mm	prut tvaru "U" podél všech krajů desky+závlač.2Ø10
stěny ST tl. 300(400) mm	vodorovná výztuž	2Ø10 à 200mm(v=1m à 150mm)+příl.	příložky dle schemat (řezy stěn, lemování dveř. a okenního otvoru) na výkrese D1.2.1.c-03 a 04
	svislá výztuž	2Ø10 à 200mm + příložky	
	distanční výztuž	spony - 6Ø6/m²	
atika stěn tl. 250 mm	vodorovná výztuž	2Ø10 à 200mm + příložky	příložky dle schemat (řezy stěn, lemování dveř. a okenního otvoru) na výkrese D1.2.1.c-03 a 04
	svislá výztuž	2Ø10 à 200mm + příložky	
	distanční výztuž	spony - 6Ø6/m²	

AKTUALIZACE DOKUMENTACE - 2020 ± 0,000 = 347,70 mn.m. Bpv

VEDOUcí PROJEKTU: ING.ARCH. TEREZA JIRÁSKOVÁ		HLAVNÍ INŽENÝR PROJEKTU: ING. JIŘÍ HÁJEK		ATELIER H1 & ATELIER HÁJEK s.r.o. JIŽNÍ 870, 500 03 HRADEC KRÁLOVÉ IČO: 64792374, DIČ: CZ 64792374 tel,fax: +420 495546539, e-mail: h1h@hsc.cz	
ZODPOVĚDNÝ PROJEKTANT		VYPRACOVAL	KONTROLOVAL		
STAVEBNÍ ČÁST:	PROFESE:				
ING. JIŘÍ HÁJEK	ING. MICHAL ŠULA	ING. MICHAL ŠULA	JIŘÍ HÁJEK	ČÍSLO ZAKÁZKY	41-H-2016
INVESTOR: Královéhradecký kraj, Pivovarské náměstí 1245, 500 03 Hradec Králové				DATUM	02.2021
Nástavba operačních sálů a sterilizace na dvorním traktu laboratoří Městské nemocnice a.s. Dvůr Králové nad Labem				DRUH PROJEKTU:	
				PROJEKT DPS	
				TYP PROFESE:	
				STAVEBNĚ KONSTRUKČNÍ ČÁST	
3.NP (+12,270) - TVAR, VÝZTUŽ				MĚŘÍTKO:	PŘÍLOHA:
				1:50	D1.2.1.c-05